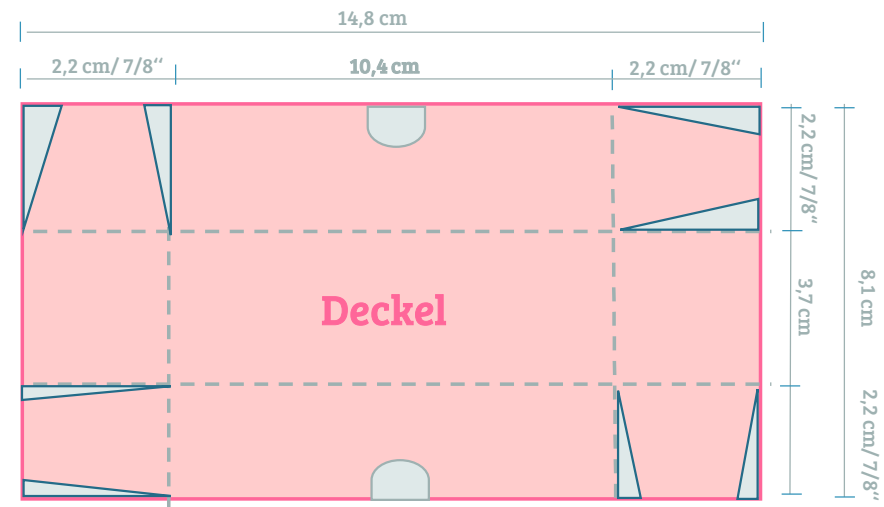
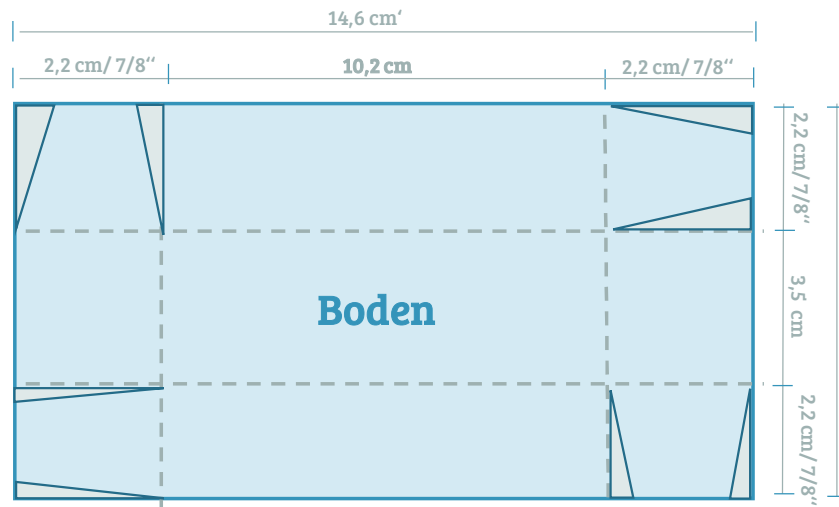


Anleitung

1. Für den Boden das Papier zuschneiden (15,2 x 15,2 cm).
2. Rundherum bei 5,1 cm falzen.
3. Links von der Falz unten rechts bis zur nächsten Falz einschneiden, die Ecken in der daraus entstehenden Ecke abschrägen und den Überschuss der Klebelasche kürzen.
4. Alles mit Falzbein nachfalzen.
5. Kleber von außen auf die Klebelasche aufbringen (Blatt wenden).
6. Alle Klebelaschen bündig aufkleben – Boden fertig!
7. Für den Deckel Papier zuschneiden (15,5 x 15,5 cm) und die Schritte 2-6 wiederholen.
8. Ggf. noch Eingriffslaschen an gegenüberliegenden Seiten einstanzen.

— Schnittlinie - - - Falzlinie Farbkarton Weggeschnittene Fläche



Anleitung

1. Zu verpackenden Gegenstand ausmessen: Snickers B x H x T = 10 x 3,3 x 2 cm.
2. Berechnung des Bodens mit jeweils + 0,2 cm für jedes Maß: B x H x T = 10,2 x 3,5 x 2,2 cm. Aufzeichnen Grundmaße und addieren der Seitenlängen (s.o.):
 $2,2 + 10,2 + 2,2 = 14,6$ cm lange Seite / $2,2 + 3,5 + 2,2 = 7,9$ cm
1. Rundherum bei 2,2 cm falzen, Ecken immer unten rechts einschneiden, Box zusammenkleben (weitere Erklärung siehe erste Seite „Grundanleitung“).
2. Für den Deckel wiederum für das Mittelstück jeweils 0,2 cm hinzurechnen: $10,2 + 0,2 = 10,4$ cm und $3,5 + 0,2 = 3,7$ cm und diese Maße wiederum bei der Gesamtgröße des Papiers berücksichtigen, also ein Stück in der Größe 14,8 x 8,1 cm zuschneiden.
3. Wiederum rundherum bei 2,2 cm falzen und einschneiden und zusammen kleben.
4. Für die Eingriffslasche habe ich die Mitte der langen Seite markiert und habe dort die Laschen eingestanz.

— Schnittlinie - - - Falzlinie Farbkarton Weggeschnittene Fläche